

佐倉城南幼稚園 令和7年度 子育て支援事業 「のびのびすくすく」



☆園庭・保育センター（室内）開放☆

子育て支援事業「のびのびすくすく」は、子どもの心を育てる助けとなることを願って行っています。登録された方はリトミック、ベビーマッサージ、心地よい抱っことおんぶ、えいごであそぼうのプログラムがご利用できます。親子でゆったりとした時間をお過ごしください。

・対象年齢

0～3歳の未就園児

・日時

月～金曜日 9:00～12:00（園が午前保育の際は11:00閉園）

・参加費用

年間登録料 保険代として初回にひと家族600円(令和8年3月末まで有効)

・活動場所

のびのびすくすく広場(専用園庭)や園の保育センター(室内)

・持ち物

水分補給の飲み物・タオル・着替え

・内容

のびのびすくすく広場(専用園庭)や園の保育センター(室内)で自由に遊んでください。また、制作活動や身体測定、様々なプログラムを実施します。

☆リトミック☆

・対象年齢

- ◎1歳の未就園児
- ◎2,3歳の未就園児

・日時

それぞれ各毎月1回
(4,8月はおやすみです)

- 1歳児 10:00～10:30
- 2,3歳児 10:00～11:00

・活動場所

保育センター(プレイルーム1)

・持ち物

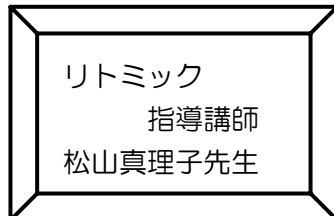
普段お出掛けになる時の物

・内容 1歳児

リトミックを取り入れた表現活動など。

・内容 2～3歳児

リトミックを取り入れた表現活動、季節に合わせた制作活動、ペープサートや大型絵本の読み聞かせなどを行います。
※予約は不要です。時間になりましたらお気軽にお越しください。



☆えいごであそぼう☆

・対象年齢

◎0～3歳の未就園児

・日時

学期に1回程度 10:00～10:45程度

・活動場所

保育センター(プレイルーム1)

・持ち物

普段お出掛けになる時の物

・内容

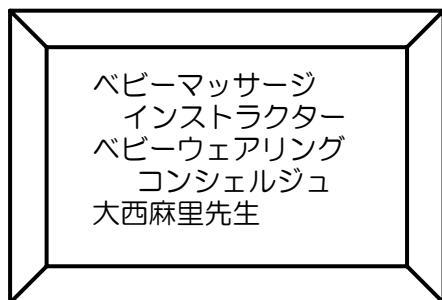
歌や手遊び、簡単な制作などをしながら英語に慣れ親しみ楽しみます。

※予約制(定員10組)



☆ベビーマッサージ☆

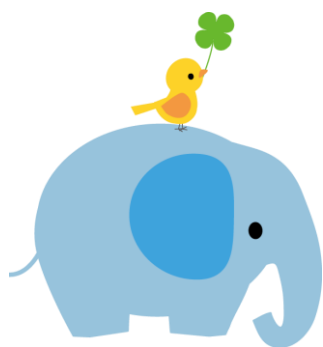
- **対象年齢**
1ヶ月検診～0歳未就園児
- **日時**
毎月1回程度
10:00～11:00
(4,8月はおやすみです)
- **活動場所**
保育センター(プレイルーム2)
- **持ち物**
水分補給の飲み物・バスタオル
※予約制(定員5組)



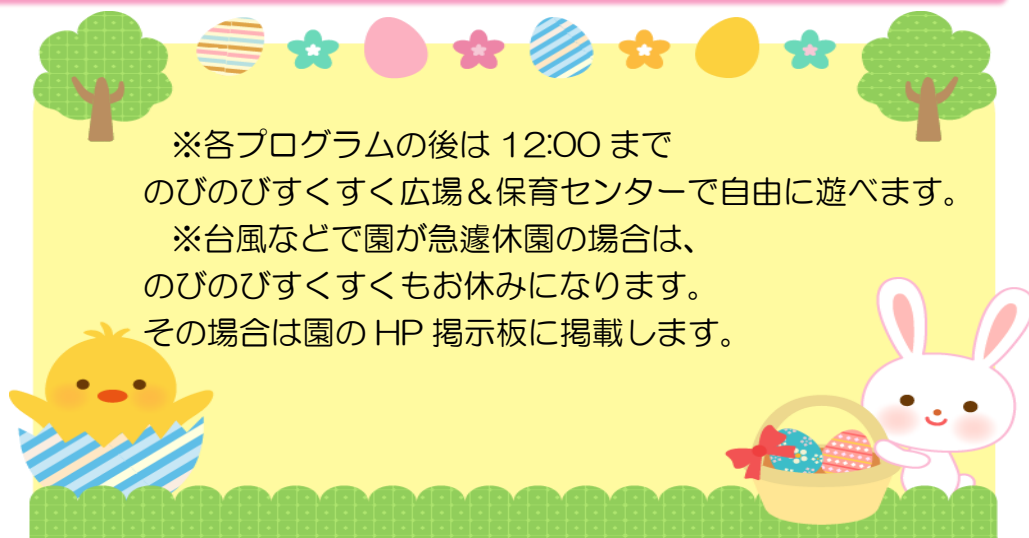
☆心地よい抱っことおんぶ☆

- **対象年齢**
0～3歳の未就園児
- **日時**
学期に1回程度 10:00～11:00
- **活動場所**
保育センター(プレイルーム2)
- **持ち物**
お手持ちの抱っこ紐やおんぶひも
- **内容**
素手抱っこ、お手持ちの抱っこ紐調整、
ベビーウェアリング体験など。
抱っこ紐が使いにくかったりおんぶの仕方が
いまいちよくわからない方、移手段だけでなく抱っこの時間が身体的にも情緒的にもあたたかく愛おしいものになれるようお手伝いさせていただきます。

※予約制(定員5組)



←登録はこちらから



※各プログラムの後は12:00までのびのびすくすく広場&保育センターで自由に遊べます。
※台風などで園が急遽休園の場合は、のびのびすくすくもお休みになります。
その場合は園のHP掲示板に掲載します。

【問い合わせ先】

学校法人丸和学園 幼稚園型認定こども
佐倉城南幼稚園 TEL: 043-484-0551
担当: 木村、山口

